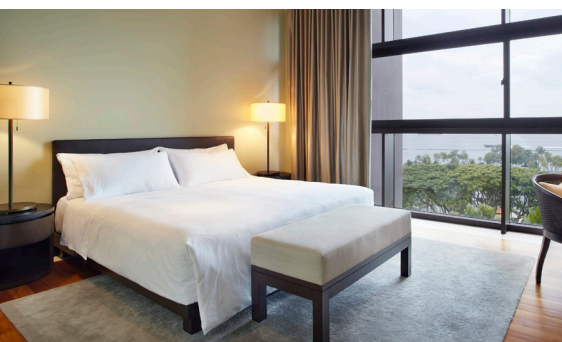
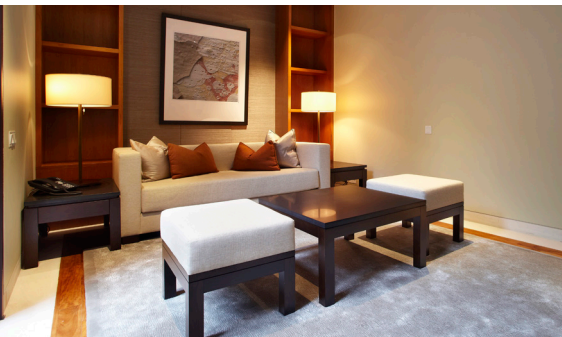


★
★
CAPELLA
THE CLUB RESIDENCES
SINGAPORE



尊贵复式套房

- **双层**
- **面积**
 - 三卧室
 - 设有连接浴室及佣人房
 - 296平方米(3186平方英尺)
- **餐饮**
 - 俱乐部酒廊免费供应欧式早餐（工作日供应，公众假期除外）
- **交通**
 - 前往怡丰城购物中心和*中央商务区的免费班车服务
 - 免费泊车
- **俱乐部娱乐设施**
 - 台球桌, 乒乓球, 公共娱乐系统, Xbox 360游戏系统, 棋盘游戏和纸牌游戏
- **俱乐部设施**
 - 健身中心（24小时）, 游乐场, 多功能厅, 网球场, 游泳池
- **其它设施及服务（免费）**
 - 24小时保安
 - 24小时前台服务
 - 无线上网
 - 家政服务(星期一至六)
 - 嘉佩乐度假村计划
- **其它服务（收费）**
 - 24小时房内用餐服务
 - 洗衣和干洗
 - 私人派对策划服务, 配嘉佩乐专业厨师、花艺师和活动策划人员
 - 豪华轿车服务
 - 圣淘沙高尔夫俱乐部的优先预订
- **地点**
 - 主要高速公路**
 - 中央高速公路（CTE）
 - 亚逸拉惹高速公路（AYE）
 - 大众捷运系统(地铁)**
 - NE1 / CC29港湾地铁站 - 3.4公里
 - 商业区**
 - 珊顿道 - 6.3公里
 - 莱佛士坊 - 7.2公里
 - 机场**
 - 樟宜机场 - 25公里

*前往中央商务区的班车服务；该服务仅在规定时间内提供。